



RIVADAVIA PARK

— RIVADAVIA 3645 —

GRUPO  
**DIGSA**  
DESARROLLOS



GRUPO DIGSA se enorgullece de presentarles su nuevo emprendimiento RIVADAVIA PARK.

El edificio consta de 15 pisos con cocheras y amenities de categoría, sobre un lote de doble ancho.

Cuenta con confortables unidades de 1, 2 y 3 ambientes, tipología a la medida de familias, parejas o profesionales que desean vivir, trabajar o invertir en este emprendimiento de primer nivel, sin competencia en la zona.

Su ubicación sobre la Avenida Rivadavia 3645, y su inserción en el corredor comercial del creciente barrio porteño de Almagro, permiten tener acceso a importantes vías de comunicación (Subte A, FF.CC. Sarmiento, avenidas) y a un sector comercial en permanente desarrollo.

Desarrollo

GRUPO  
DIGSA

Comercializa

  
CENTER  
PROPIEDADES

Proyecto y Dirección

 MIGUEL WAJNSZOK  
arquitecto

RIVADAVIA PARK cuenta con una completa oferta de amenities de categoría, situados principalmente en la terraza del edificio: un amplio solarium con deck de madera y una piscina de 5 x 3 metros permite disfrutar de una vista panorámica hacia el norte de la Ciudad de Buenos Aires. Este sector posee además parrilla, espacio para comedor al aire libre de cómodas dimensiones y baño con vista al sur de la ciudad.

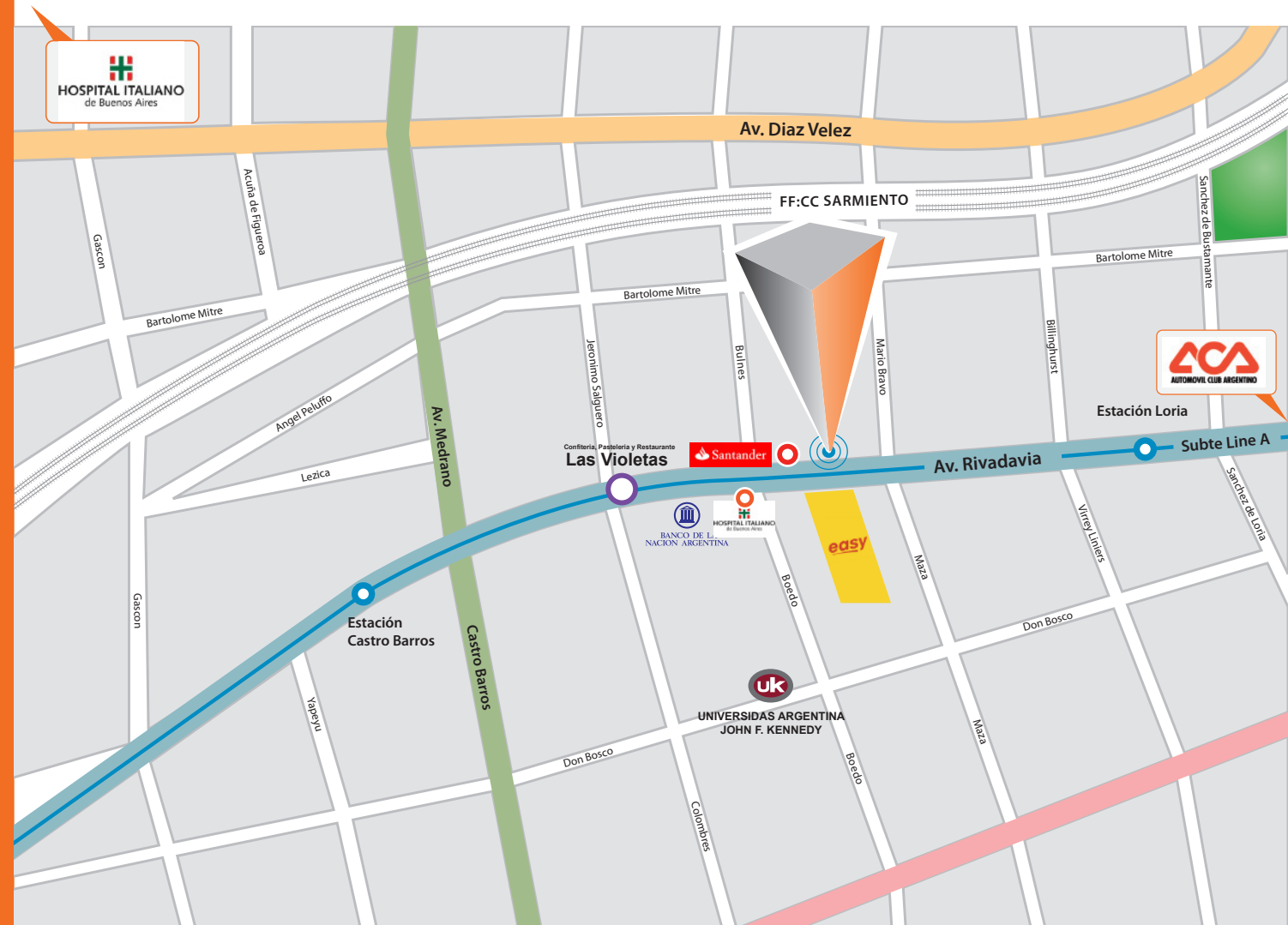
Sobre el frente, un salón de usos múltiples de más de 50m<sup>2</sup>, con cocina y baño, un pequeño gym y un balcón aterrazado con parrilla y espacio para comedor al aire libre coronan la oferta de servicios sobre la azotea.

En la Planta Baja del edificio se desarrollará un amplio local comercial que proporcionará beneficios desde el aspecto estético hasta el económico, por la reducción en el valor de las expensas comunes.

Finalmente, el edificio contará con un piso completo de cocheras cubiertas de uso exclusivo para los habitantes.

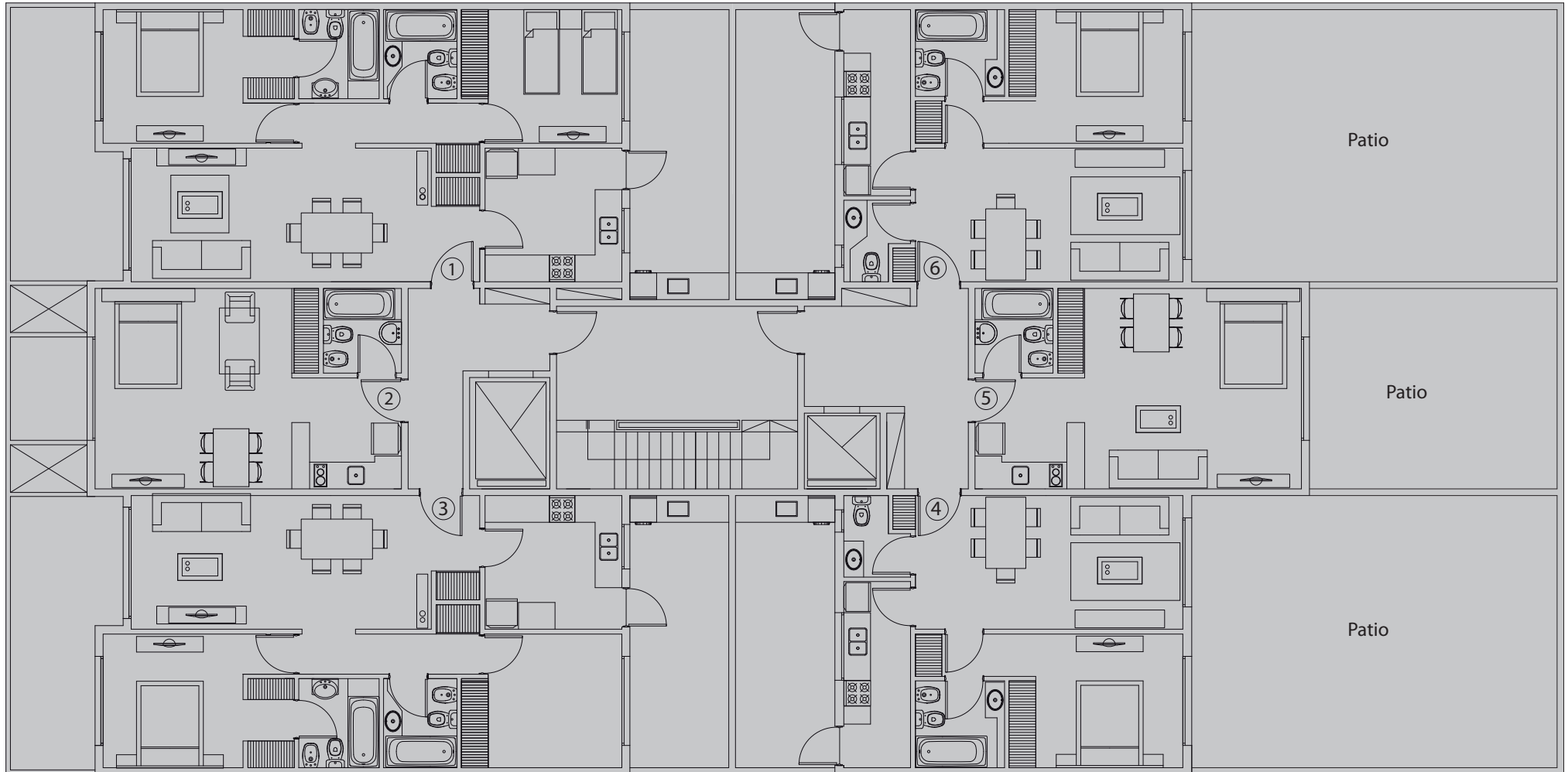


El emprendimiento RIVADAVIA PARK está situado en pleno barrio de Almagro, sobre Av. Rivadavia 3645, entre las calles Bulnes y Mario Bravo, a dos cuadras de las estaciones Loria y Castro Barros del Subte A , a 600 metros de la estación Once del FF.CC Sarmiento y en el corazón del centro comercial de este próspero barrio. Se destaca además su cercanía a la histórica confitería LAS VIOLETAS como así también a la UNIVERSIDAD ARGENTINA JOHN F. KENNEDY.





Planta Tipo del 5to al 14to



Planta tipo 4to Piso

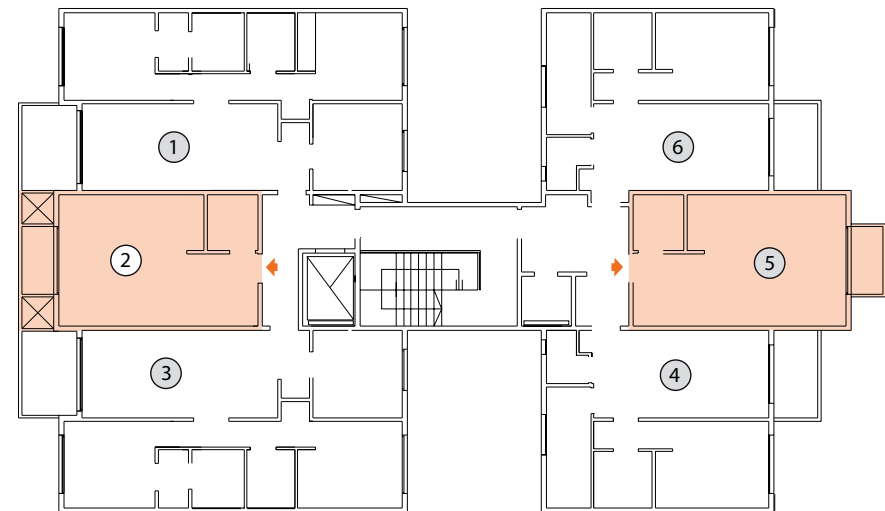


## Unidades 2 & 5 - MONOAMBIENTE

Depto 02: 34,77 m<sup>2</sup>

Depto 05: 36,87 m<sup>2</sup>

## UBICACIÓN EN PLANTA GENERAL





Unidad Monoambiente



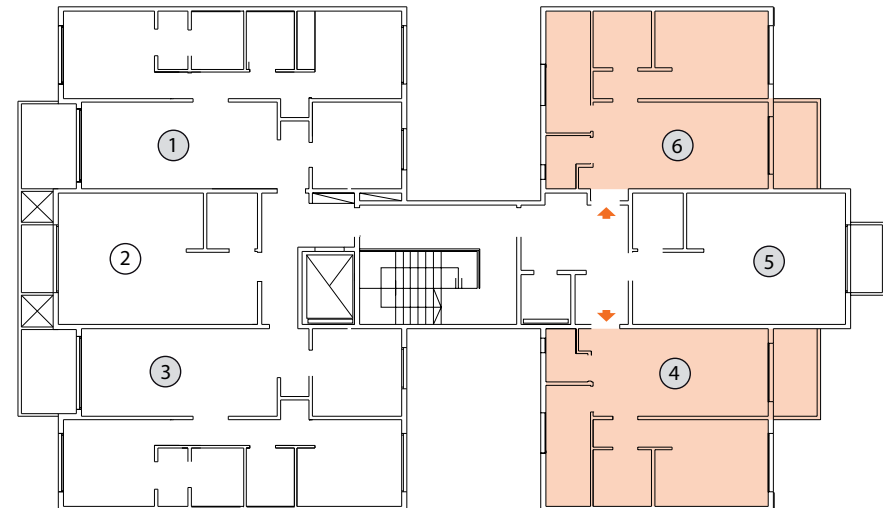


## Unidades 4 & 6 - 2 AMBIENTES

Depto 04: 52,81 m<sup>2</sup>

Depto 06: 52,81 m<sup>2</sup>

## UBICACIÓN EN PLANTA GENERAL





Unidad 2 Ambientes - Estar comedor

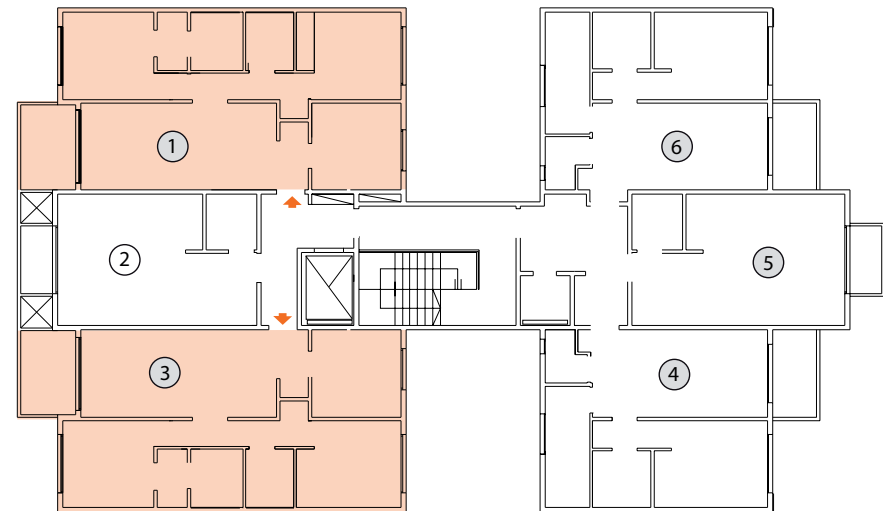


## Unidades 1 & 3 - 3 AMBIENTES

Depto 01: 77,24 m<sup>2</sup>

Depto 03: 77,24 m<sup>2</sup>

## UBICACIÓN EN PLANTA GENERAL





Unidad 3 Ambientes - Estar comedor



Unidad 3 Ambientes - Dormitorio en Suite



## RIVADAVIA 3641 – Especificaciones Técnicas

Hall de acceso de moderno diseño con pisos de porcellanato y puerta de vidrio templado.

Ascensor automático de 2 velocidades con puertas automáticas

### Servicios individuales

Agua fría en cañería marca "ACQUA SYSTEM" o similar.

Agua caliente y calefacción por losa radiante por caldera individual.

Instalación de gas en caños epoxi de acuerdo a normas de METROGAS S.A.

Previsión para Instalación de aire acondicionado tipo split.

Instalación eléctrica de acuerdo a normas establecidas por el E.N.R.E.

Portero eléctrico preparado para visor con monitor opcional.

### Estar-comedor, dormitorios, pasillos

Paredes y cielorrasos con enlucido de yeso pintados al látex blanco.

Pisos flotantes color Haya o similar.

### Cocina

Muebles bajo mesada y alacena en melamina con canto en aluminio.

Mesada de granito gris Mara.

Bacha de cocina de acero inoxidable marca "MI PILETA" ó calidad similar.

Cocina marca "LONGVIE" blanca de 0,56 x 0,60 ó calidad similar.

Revestimientos cerámicos marca "SAN LORENZO".

### Baños

Piso y Revestimientos cerámicos marca "SAN LORENZO".

Bañera de Hidromasaje de 4 jets en baños principales.

Artefactos sanitarios marca "FERRUM" Línea Bari o Roca línea Mónaco.

Vanitory línea Mahler (Roca) Blanco 2 puertas o calidad similar.

### Balcones

Piso cerámico marca "CERRO NEGRO" o calidad similar.

Pileta de lavar marca "FERRUM" o calidad similar.

# Analisis de Competencia





Federico Lacroze 3541  
Sup. a Construir: 1600 m2



Guevara 462  
Sup. a Construir: 2000 m2



Blanco Encalada 5540  
Sup. a Construir: 1700 m2



Blanco Encalada 3646  
Sup. a Construir: 1300 m2



Bogota 54  
Sup. Construida:  
1695.99 m2



Manuela Pedraza 2582  
Sup. Construida:  
1524.60 m2



Ravnani 2255  
Sup. Construida:  
2360.86 m2



Guevara 483  
Sup. Construida:  
1520 m2



Gorriti 6083  
Sup. Construida:  
843.15 m2



Bauness 1918  
Sup. Construida:  
2405.92 m2